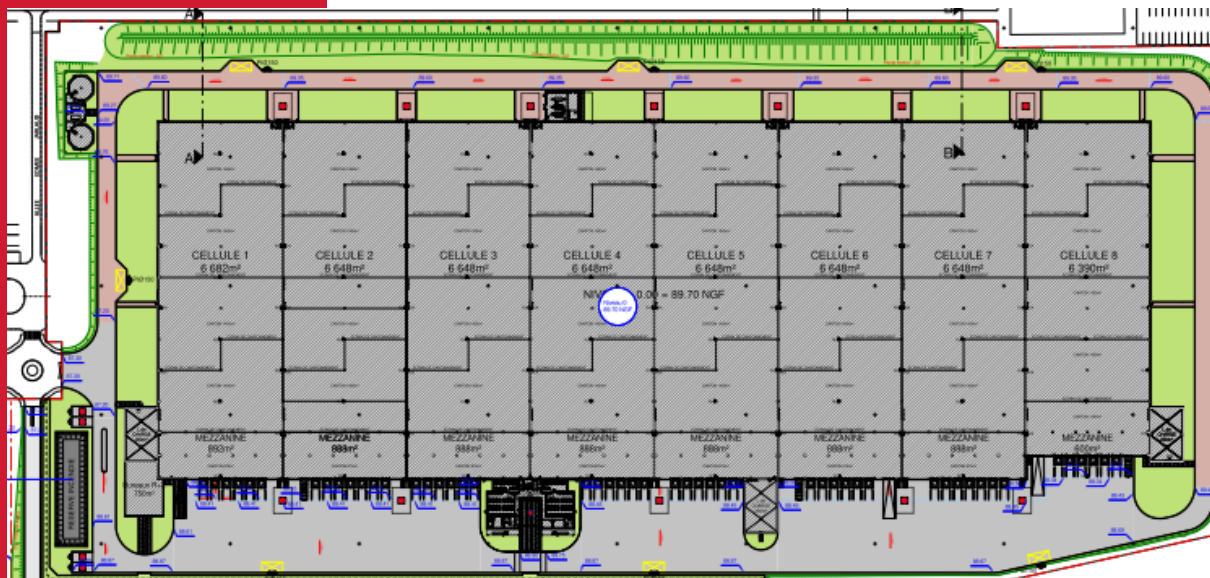




Centrale photovoltaïque en autoconsommation

Version 1 – 18 Mars 2019

Pré-étude pour une plateforme logistique à Margny-lès- Compiègne (60)



Votre interlocuteur ARMORGREEN

Sébastien DEBET

07 77 30 28 68

debet.sebastien@armorgreen.fr





*Membre de l'association
professionnelle de
l'énergie solaire
ENERPLAN*

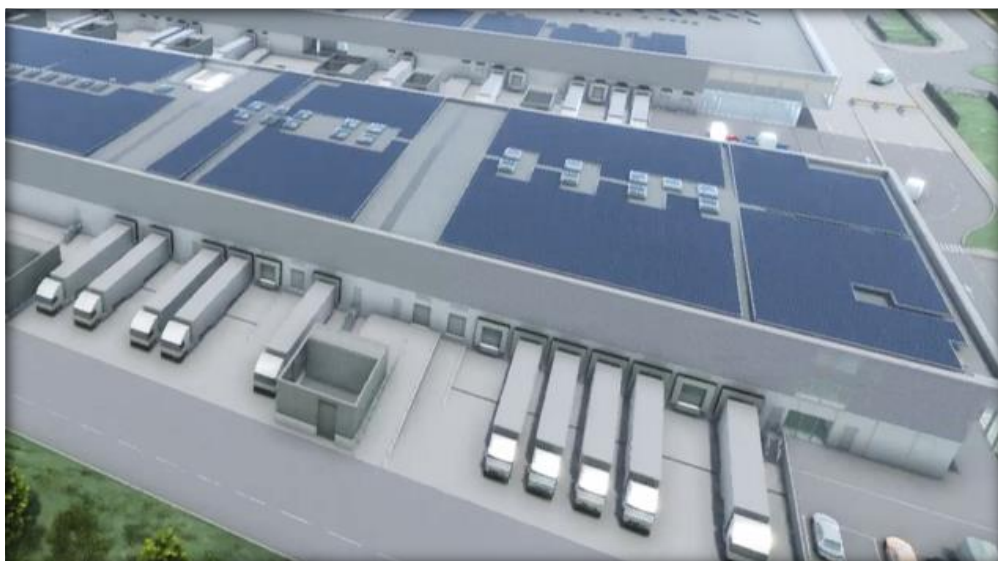




1. VOTRE PROJET EN UN CLIN D'ŒIL

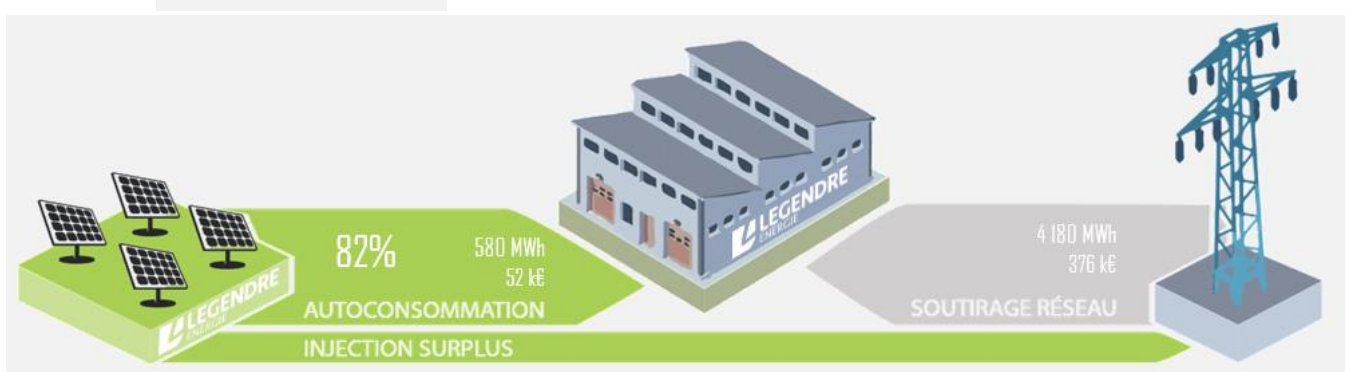
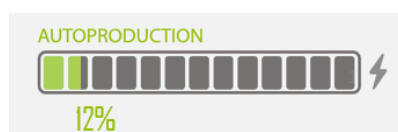
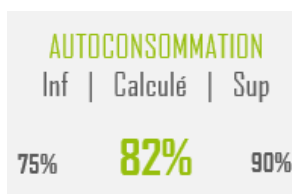
Ce document présente une étude préliminaire du potentiel d'autoconsommation photovoltaïque de la plateforme logistique située à Margny-lès-Compiègne (60).

BATIMENT	Entrepôt logistique avec process
CENTRALE PV	800 kWc (9000 m ² de toiture)
INVESTISSEMENT	720 000 €



La centrale solaire produira chaque année **704,8 MWh** d'électricité verte, qui couvriront **12%** des consommations du site.

Cette électricité valorisée à un tarif moyen actuel de **9.0 c€/kWh** permettra d'économiser **54 k€** la première année, et **1342 k€** après 20 ans.





2. L'ETUDE EN DETAIL

2.1. CONSOMMATION DU SITE

Le projet est une plateforme logistique, composée de huit cellules d'environ 6650 m² chacune.

Le profil de consommation du site, hors chauffage & climatisation, sera de type stockage sec, c'est-à-dire disposant d'un foisonnement diurne important et d'un faible talon de consommation le dimanche durant les périodes d'inactivité. Un surplus de consommation significatif sera apporté par les besoins électriques du process installé.

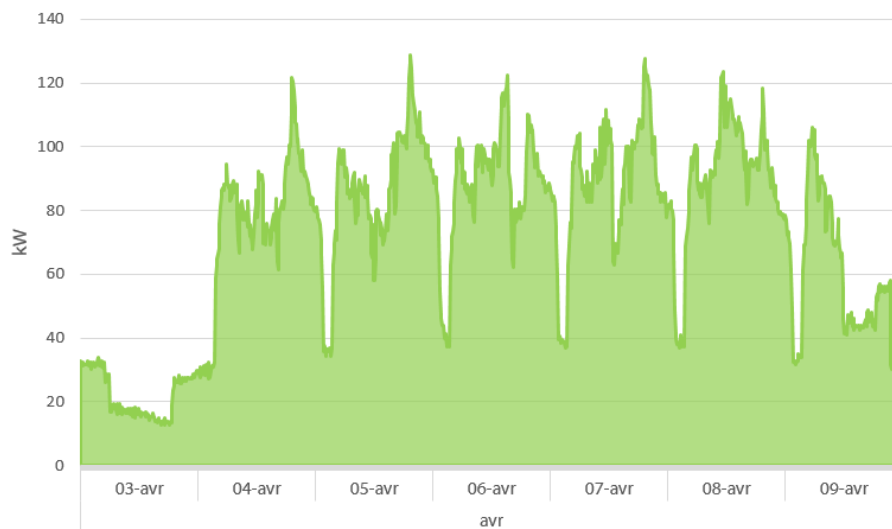


Figure 1 : Profil de puissance (kW) type plateforme logistique de stockage sec

La consommation électrique annuelle du site est estimée à 4760 MWh selon les données du projet transmises.

CONSOMMATION ANNUELLE

4760 MWh

À noter qu'il s'agit ici d'une estimation, construite sur des hypothèses, et sur le retour d'expérience de LEGENDRE ENERGIE sur ce type de projet. Il n'est par conséquent pas possible de s'engager sur les résultats énergétiques indiqués dans cette étude.





2.2. CENTRALE PHOTOVOLTAÏQUE

/ Potentiel solaire

La centrale photovoltaïque est dimensionnée sur l'optimum à 800 kWc, soit une emprise en toiture d'environ 4000 m² en fonction des équipements présents en toiture.

PUISSANCE PV	800 kWc
PRODUCTION ANNUELLE	705 MWh
TAUX D'AUTOCONSOMMATION	82 %
TAUX D'AUTOPRODUCTION	12 %

/ Préconisations sur le matériel et la mise en oeuvre

TYPE DE PANNEAUX	Polycristallin cadré
SYSTEME D'INTEGRATION	Soprasolar fix EVO
CERTIFICATION DU SYSTEME D'INTEGRATION	ETN/Broof(T3)
PRECONISATIONS MEMBRANE	SOPREMA sous ATEC/isolant de classe C
REFERENTIEL DE MISE EN OEUVRE	UTE C15-712-1/APSAD D20

2.3. BILAN ECONOMIQUE

INVESTISSEMENT PREVISIONNEL	720 000 €
TARIF D'ECONOMIE	9.0 c€/kWh
ECONOMIE EN ANNEE 1	55 750 €
ECONOMIE EN ANNEE 20* (CUMUL)	1342 k€
VALORISATION DU SURPLUS	0€ (pas d'injection)

- *Indexation du prix de l'électricité réseau économisée : +3% par an
- *Perte annuelle de production des modules : -0.7% par an





ARMORGREEN

2 rue de la Mabilais - 35 000 Rennes - France

Tél. / + 33 (0)2 99 13 38 00 - Fax / + 33 (0)2 99 13 37 99 - contact@armorgreen.fr

